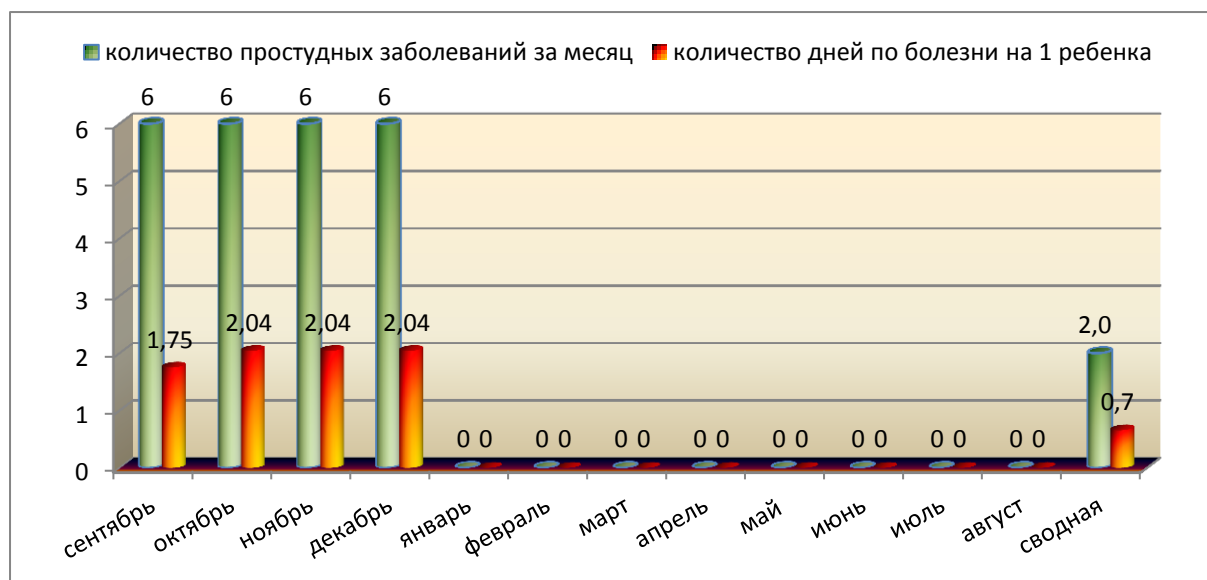
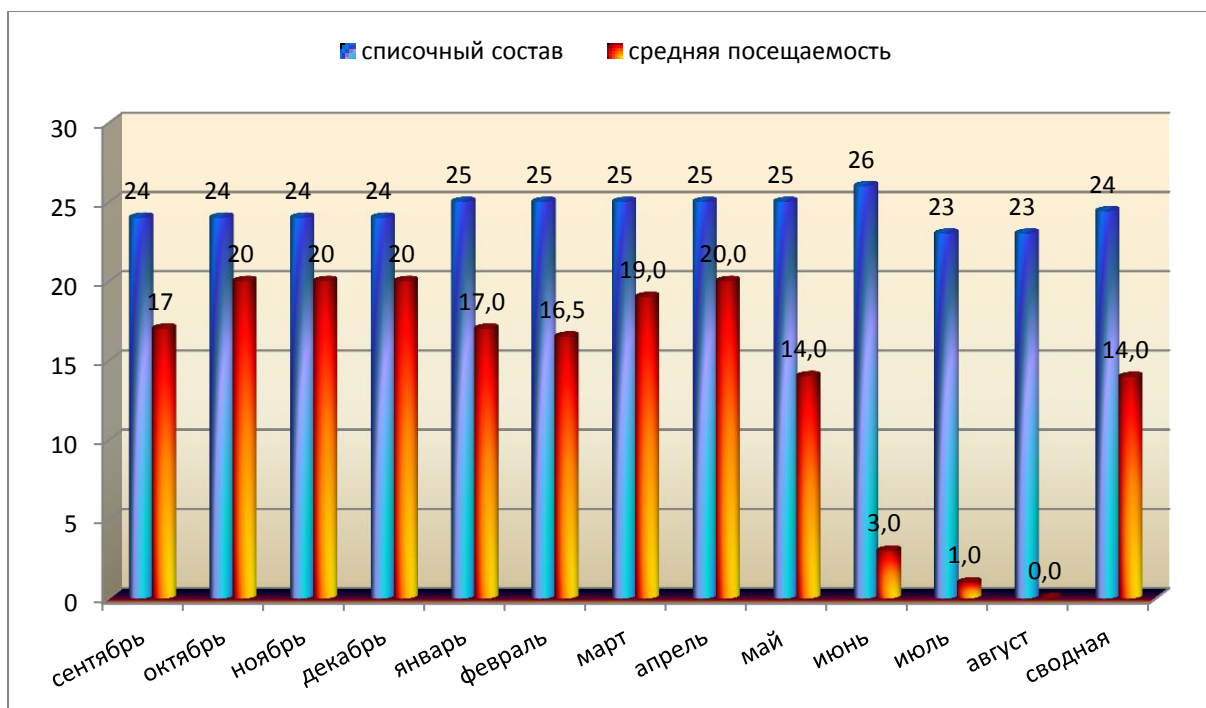


Подготовительная 6 за период с сентября 2017 по август 2018

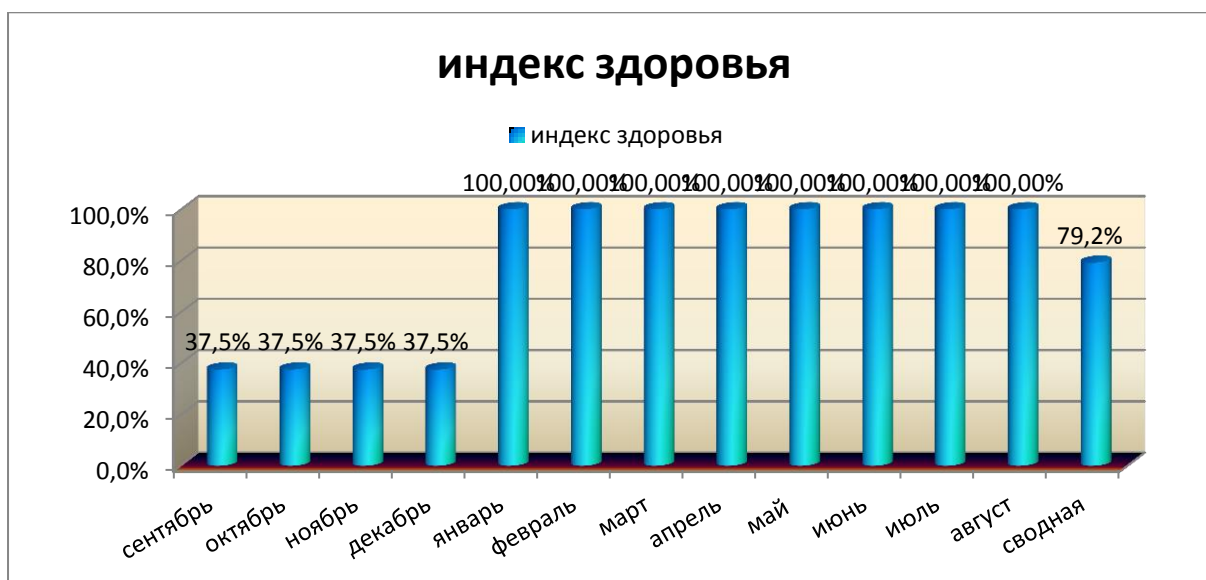
Воспитатели: Маскова А.Ф. Павлова Р.Р

№	месяц	списочный состав	количество простудных заболеваний за месяц	количество дней по болезни на 1 ребенка	индекс здоровья	средняя посещаемость
	сентябрь	24	6	1,75	37,5%	17
	октябрь	24	6	2,04	37,5%	20
	ноябрь	24	6	2,04	37,5%	20
	декабрь	24	6	2,04	37,5%	20
	январь	25	0	0	100,00%	17,0
	февраль	25	0	0	100,00%	16,5
	март	25	0	0	100,00%	19,0
	апрель	25	0	0	100,00%	20,0
	май	25	0	0	100,00%	14,0
	июнь	26	0	0	100,00%	3,0
	июль	23	0	0	100,00%	1,0
	август	23	0	0	100,00%	0,0
	сводная	24	2,0	0,7	79,2%	14,0





Средняя посещаемость снизилась за счет выбытия детей в школу, на следующем листе указана средняя посещаемость за период с сентября 2017 по май 2018



Подготовительная 6 за период с сентября 2017 по май 2018

№	месяц	списочны й состав	количество простудных заболевани й за месяц	количеств о дней по болезни на 1 ребенка	индекс здоровья	средняя посещаемость
	сентябрь	24	6	1,75	37,5%	17
	октябрь	24	6	2,04	37,5%	20
	ноябрь	24	6	2,04	37,5%	20
	декабрь	24	6	2,04	37,5%	20
	январь	25	0	0	100,00%	17,0
	февраль	25	0	0	100,00%	16,5
	март	25	0	0	100,00%	19,0
	апрель	25	0	0	100,00%	20,0
	сводная	25	3,0	1,0	68,8%	18,7

